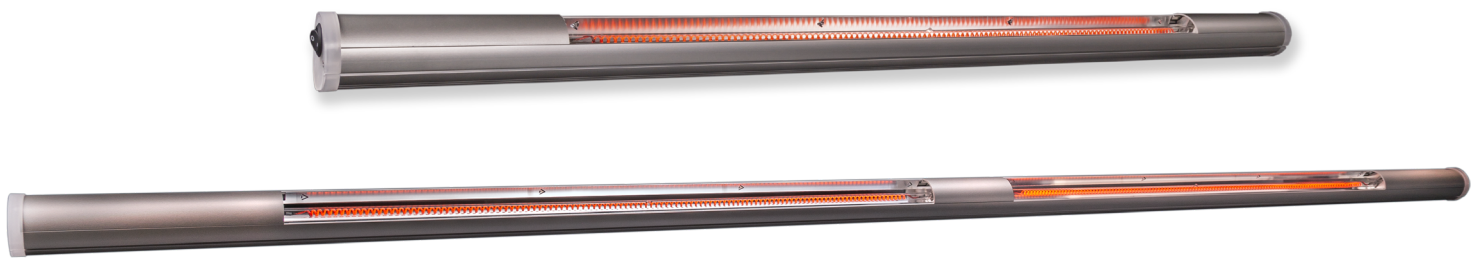


HEAT TUBE carbon

Carbon-Infrarotstrahler - carbon infrared radiator

Produktinformationen - product details
Technische Zeichnungen - technical drawings



Geeignet für Bäder, Wellnessbereiche und Bereiche, die schnell eine hohe Heizleistung benötigen
for bathrooms, spa areas and other areas where a high heating capacity is fast needed

Kompatibles Zubehör (Auszug) compatible accessories (extract)	Montageart installation type	Artikelnummer article number
Montageplatte Aluminium mounting plate aluminium	Wand / Decke wall / ceiling	DAHDB
Gelenk 18mm stufenlos verstellbar joint 18mm (infinitely variable)	Wand / Decke wall / ceiling	DAHGMST18
Seilsystem werkzeuglos verstellbar rope fixing system (adjustable in height)	Decke ceiling	DAHSM1,5
Deckenabhängung D1,8 cm/100 cm mit integrierter Kabelführung ceiling suspension D1,8 cm/100 cm with integrated cable run	Decke ceiling	SH11

Um sich ein Gerät in allen möglichen
Varianten zusammenzustellen, nutzen
Sie unseren Konfigurator auf
www.ExtremeLine.de

For choosing your specified device
with all control options and accesso-
ries, use the configurator on
www.ExtremeLine.de

EXTREME[®]
LINE

Besonderheiten

Durch das Carbonheizelement entsteht eine enorme Heizleistung, bei der fast kein Rotlicht entsteht. Schlankes Gehäuse. Sehr kurze Aufheizzeit.

particularities

The carbon heating element generates an enormous heating capacity with nearly no red light. Lean body. Very short heating time.

Ausführung

titan (schwarz oder weiß auf Anfrage)
in 900W oder 1800W

design

titan (black or white on demand)
with 900W or 1800W

Steuerungen

Für die Ansteuerung stehen folgende Systeme zur Verfügung:
ExRemote, Elsner, Somfy oder BLE by ExtremeLine.
Alle Steuerungssysteme lassen sich auch mit der ExtremeLine App ansteuern und konfigurieren.

controls

Several control systems are available:
ExRemote, Elsner, Somfy or BLE by ExtremeLine.
All control systems are also controllable and configurable by the ExtremeLine App.

Eigenschaften

heizt im Infrarot B- Bereich
3 verschiedene Heizstufen (100%, 86%, 68%)

characteristics

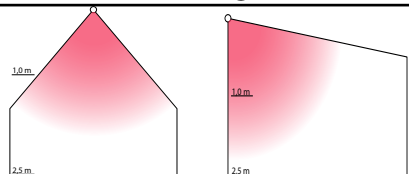
heats in the range of infrared B
3 different heating levels (100%, 86%, 68%)

Hinweise

Beachten Sie die Bedienungsanleitungen sowie den „Technical GUIDE“.

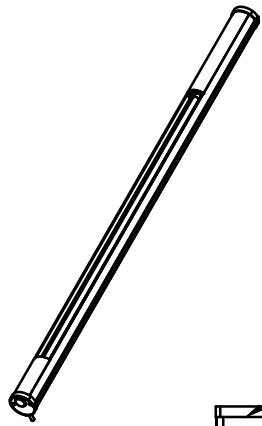
reference

Please note our instruction manual as well as the “Technical GUIDE“.

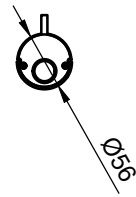
Standard Type / standard type	900W	1800W
Artikelnummer / article number <i>-XX. = Steuerungstyp/control type</i>	(titan) HTCA-XX.900.C31.C31 (black) HTCA-XX.900.BK.BK (white) HTCA-XX.900.WT.WT	(titan) HTCA-XX.1800.C31.C31 (black) HTCA-XX.900.BK.BK (white) HTCA-XX.900.WT.WT
Leistung / power output	max. 900 W	max. 1800 W
Spannung / voltage	210 - 250 V AC/50 Hz	
Strombedarf / power needs	ca. 4 A	ca. 8 A
Schutzklasse / protection class	I	
Schutzart / degree of protection	IPx4	
Maße / dimensions	109 x D5,5 cm	206 x D5,5 cm
Raumreichweite / distribution	ca. 3 m / approx. 3 m	
Aufheizzeit / heating time	ca. 35 Sek. / approx. 35 sec.	
Farbe / color	titan / schwarz / weiß - black / white	titan / schwarz / weiß - black / white
Gewicht / weight	1,6 kg	3,2 kg
Abstrahlcharakteristik directional characteristic	 <p>Abstrahlwinkel radiation angle 80° Strahlungswirkungsgrad efficiency of radiation 73,7 %</p>	



1
2
3
4
5
6
7
8



STATUS LED

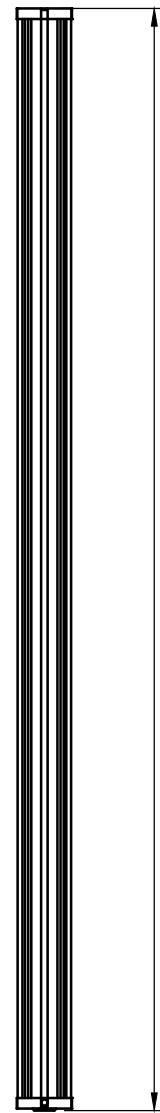


748

KABEL
cable



SCHALTER
switch



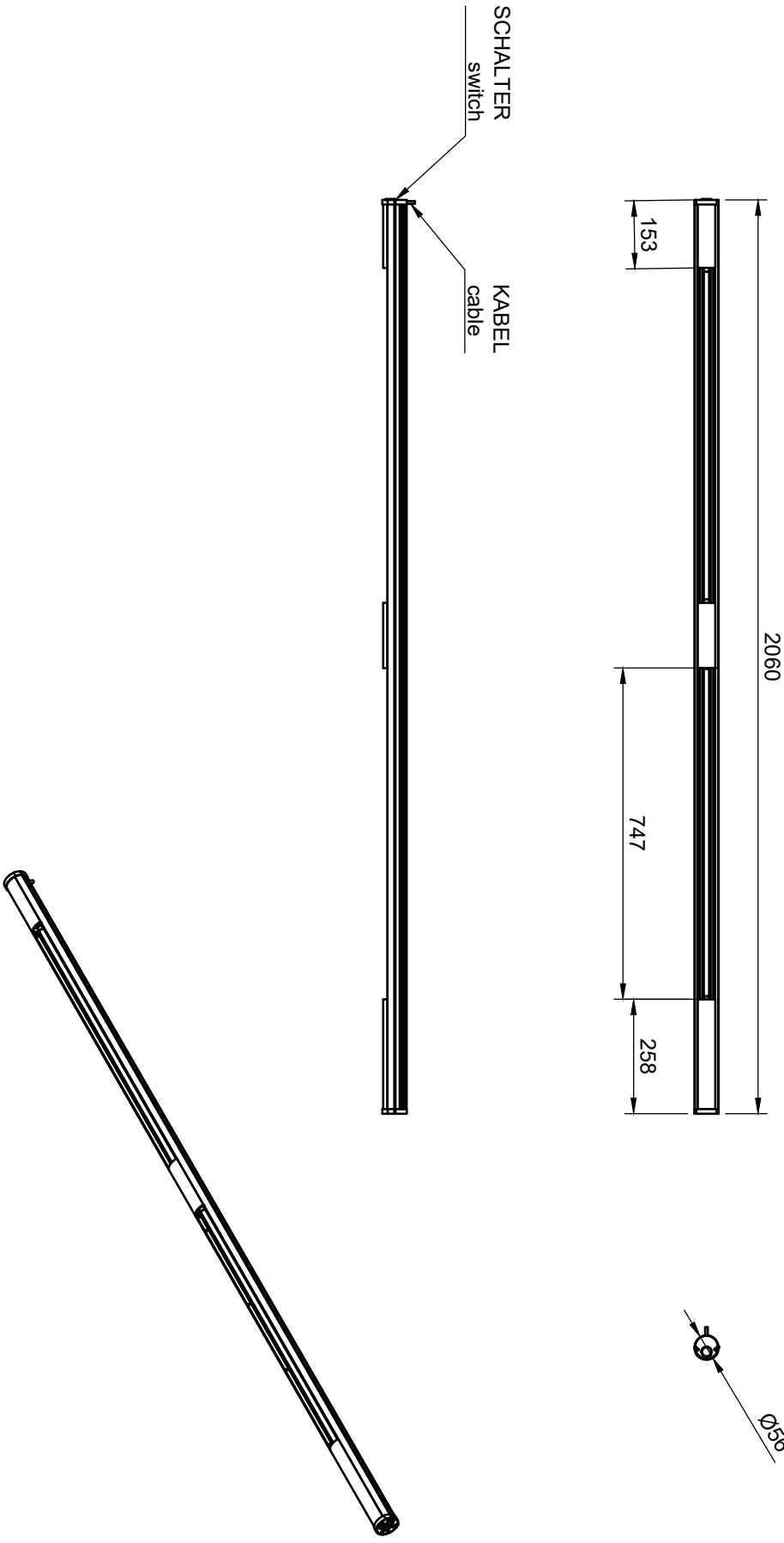
1093

1
2
3
4
5
6
7
8

EXTREME[®]
LINE

1 2 3 4 5 6 7 8

1 2 3 4 5 6 7 8



EXTREME[®]
LINE